

## 자료 소개

## 한국 근대기 신문 연재소설 삽화(1) 김창환 화(畵) 「흑진주」

황빛나

### 黃빛나

한국학중앙연구원  
박사후연구원  
이화여대 문학박사  
한일 근대미술사

장편소설 「흑진주(黑眞珠)」는 『매일신보』의 기자로 활동하던 박용환이 1921년 7월 2일부터 1922년 2월 5일까지 약 7개월간 200회에 걸쳐 『매일신보』에 연재한 작품이다. 「흑진주」는 미모의 여성 주인공이 겪는 연애, 음모, 살인, 재회 등을 다룬 전형적인 대중소설로, 선한 주인공과 그들을 방해하는 악인의 대결 구도가 비교적 명확한 권선징악의 해피엔딩 구조로 이루어진 소설이다. 소설은 살인, 방화가 등장하는 액션 활극과 사건의 범인을 추적하는 추리소설적 기법이 고루 사용됨으로써 이전 시기까지 『매일신보』 소설란에서 이어져온 신소설, 변안소설의 뒤를 잇는 본격적인 창작 대중소설의 시초로서 의의가 있다.

삽화는 초기에는 부재한 상태로 연재되었으나, 1921년 11월 25일 135화부터 한국인 최초의 삽화가인 심묘(心畝) 김창환(金彰桓)이 맡아 연재하기 시작했다. 「흑진주」는 『매일신보』의 연재소설에서 작가와 삽화가의 이름이 함께 게재된 첫 사례로서도 의의가 있다.

『미술사논단』에서는 그동안 선행 연구를 통해 일부 알려져 온 한국 근대기 신문연재 소설에 게재된 삽화들 가운데 주요 작품들을 선별하여 ‘자료 소개’ 난을 통해 연재하고자 한다.

『매일신보』 연재소설 『흑진주』 삽화 게재 목록

번호	연재번호	게재일자	게재면	삽화 유무	서명	비고
1	1~134	1921. 7. 2. ~ 1921. 11. 23.	4면	-	-	은파(隱坡) 박용환(朴容煥)작 삽화×
2	135	1921. 11. 25.	4면	○	k	김창환(金彰桓) 삽화 게재 시작
3	136	1921. 11. 26.	4면	○	k	
4	137	1921. 11. 27.	4면	○	k	
5	138	1921. 11. 28.	4면	○	k	
6	139	1921. 11. 29.	4면	×	k	
7	140	1921. 11. 30.	4면	○	k	
8	141	1921. 12. 1.	4면	×	k	
9	142	1921. 12. 2.	4면	○	k	
10	143	1921. 12. 3.	4면	○	k	
11	144	1921. 12. 4.	4면	○	k	
12	145	1921. 12. 5.	4면	○	k	
13	146	1921. 12. 6.	4면	○	k	
14	147	1921. 12. 7.	4면	○	k	
15	148	1921. 12. 8.	4면	○	k	
16	149	1921. 12. 10.	4면	○	k	
17	150	1921. 12. 11.	4면	○	k	
18	151	1921. 12. 12.	4면	○	k	
19	152	1921. 12. 13.	4면	○	k	
20	153	1921. 12. 14.	4면	×	k	
21	154	1921. 12. 15.	4면	○	k	
22	155	1921. 12. 16.	4면	○	k	
23	156	1921. 12. 17.	4면	○	k	
24	157	1921. 12. 18.	4면	○	k	
25	158	1921. 12. 19.	4면	○	k	
26	159	1921. 12. 20.	4면	○	k	
27	160	1921. 12. 21.	4면	○	心畝	
28	161	1921. 12. 22.	4면	○	心畝	
29	162	1921. 12. 23.	4면	○	心畝	
30	163	1921. 12. 24.	4면	○	心畝	
31	164	1921. 12. 25.	4면	×	心畝	
32	165	1921. 12. 26.	4면	○	心畝	

33	166	1921. 12. 27.	4면	○	心畝	
34	167	1921. 12. 28.	4면	×	心畝	
35	168	1921. 12. 29.	4면	○	心畝	
36	169	1921. 12. 30.	4면	×	心畝	
37	170	1922. 1. 1.	4면	○	心畝	
38	171	1922. 1. 3.	4면	○	心畝	
39	172	1922. 1. 5.	4면	○	心畝	
40	173	1922. 1. 7.	4면	○	心畝	
41	174	1922. 1. 8.	4면	○	心畝	
42	175	1922. 1. 9.	4면	×	心畝	
43	176	1922. 1. 10.	4면	○	心畝	
44	177	1922. 1. 11.	4면	○	心畝	
45	178	1922. 1. 12.	4면	○	心畝	
46	179	1922. 1. 13.	4면	○	心畝	
47	180	1922. 1. 14.	4면	○	心畝	
48	181	1922. 1. 15.	4면	○	心畝	
49	182	1922. 1. 16.	4면	○	心畝	
50	183	1922. 1. 18.	4면	○	心畝	
51	184	1922. 1. 19.	4면	×	心畝	
52	185	1922. 1. 20.	4면	×	心畝	
53	186	1922. 1. 21.	4면	×	心畝	
54	187	1922. 1. 22.	4면	×	心畝	
55	188	1922. 1. 23.	4면	○	心畝	
56	189	1922. 1. 24.	4면	○	心畝	
57	190	1922. 1. 25.	4면	○	心畝	
58	191	1922. 1. 26.	4면	○	心畝	
59	192	1922. 1. 27.	4면	○	心畝	
60	193	1922. 1. 28.	4면	○	心畝	
61	194	1922. 1. 30.	4면	○	心畝	
62	195	1922. 1. 31.	4면	×	心畝	
63	196	1922. 2. 1.	4면	×	心畝	
64	197	1922. 2. 2.	4면	×	心畝	
65	198	1922. 2. 3.	4면	○	心畝	
66	199	1922. 2. 4.	4면	○	心畝	
67	200	1922. 2. 5.	4면	○	心畝	



『매일신보』, 1921. 11. 25(135), p.4.



『매일신보』, 1921. 11. 26(136), p.4.



『매일신보』, 1921. 11. 27(137), p.4.



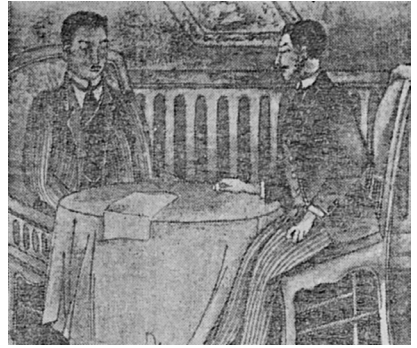
『매일신보』, 1921. 11. 28(138), p.4.



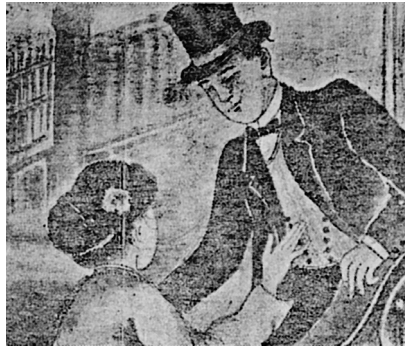
『매일신보』, 1921. 11. 30(140), p.4.



『매일신보』, 1921. 12. 2(142), p.4.



『매일신보』, 1921. 12. 3(143), p.4.



『매일신보』, 1921. 12. 4(144), p.4.



『매일신보』, 1921. 12. 5(145), p.4.



『매일신보』, 1921. 12. 6(146), p.4.



『매일신보』, 1921. 12. 7(147), p.4.



『매일신보』, 1921. 12. 8(148), p.4.



『매일신보』, 1921. 12. 10(149), p.4.



『매일신보』, 1921. 12. 11(150), p.4.



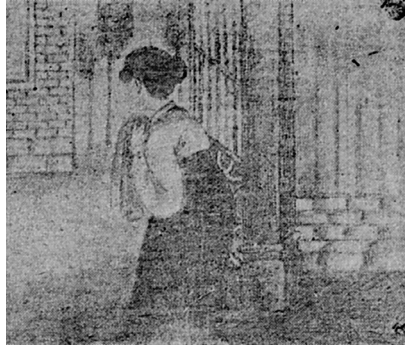
『매일신보』, 1921. 12. 12(151), p.4.



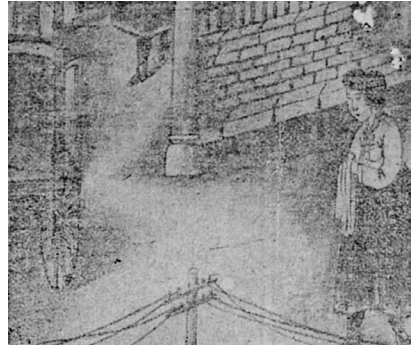
『매일신보』, 1921. 12. 13(152), p.4.



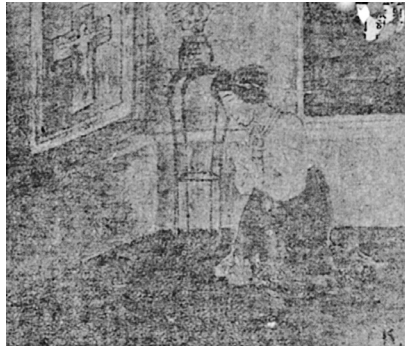
『매일신보』, 1921. 12. 15(154), p.4.



『매일신보』, 1921. 12. 16(155), p.4.



『매일신보』, 1921. 12. 17(156), p.4.



『매일신보』, 1921. 12. 18(157), p.4.



『매일신보』, 1921. 12. 19(158), p.4.



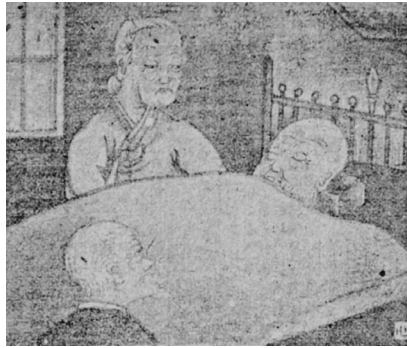
『매일신보』, 1921. 12. 20(159), p.4.



『매일신보』, 1921. 12. 21(160), p.4.



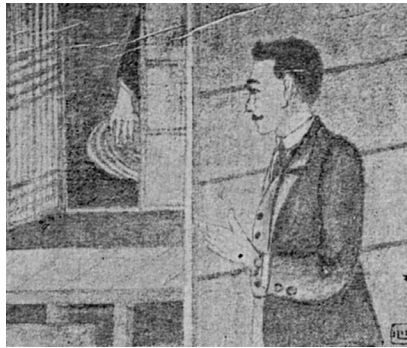
『매일신보』, 1921. 12. 22(161), p.4.



『매일신보』, 1921. 12. 23(162), p.4.



『매일신보』, 1921. 12. 24(163), p.4.



『매일신보』, 1921. 12. 26(165), p.4.



『매일신보』, 1921. 12. 27(166), p.4.

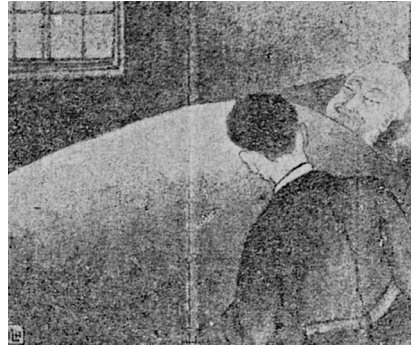


『매일신보』, 1921. 12. 29(168), p.4.

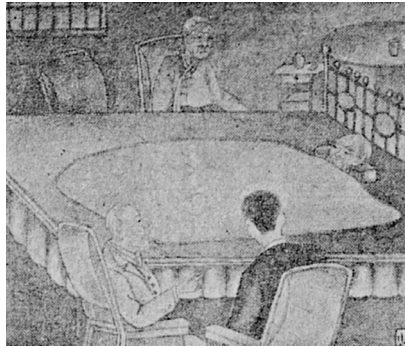




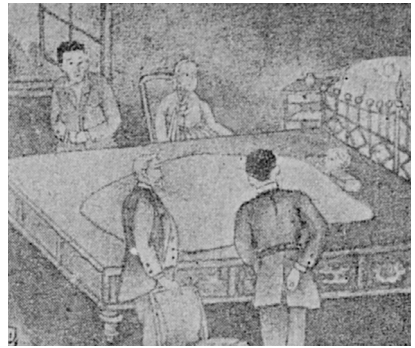
『매일신보』, 1922. 1. 1(170), p.4.



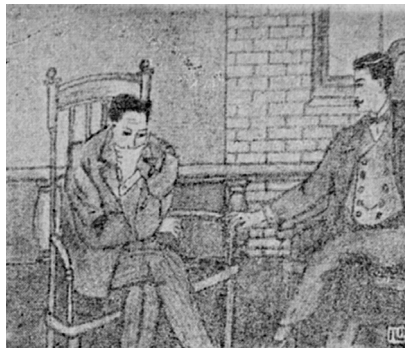
『매일신보』, 1922. 1. 3(171), p.4.



『매일신보』, 1922. 1. 5(172), p.4.



『매일신보』, 1922. 1. 7(173), p.4.



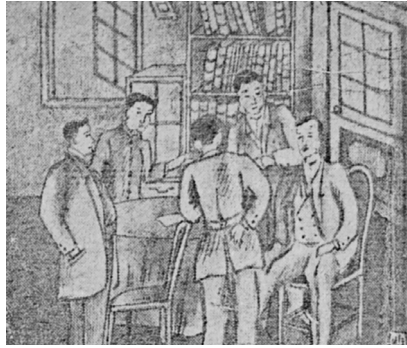
『매일신보』, 1922. 1. 8(174), p.4.



『매일신보』, 1922. 1. 10(176), p.4.



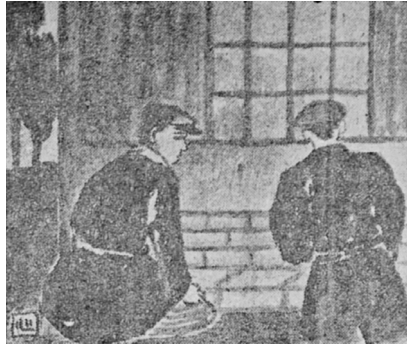
『매일신보』, 1922. 1. 11(177), p.4.



『매일신보』, 1922. 1. 12(178), p.4.



『매일신보』, 1922. 1. 13(179), p.4.



『매일신보』, 1922. 1. 14(180), p.4.



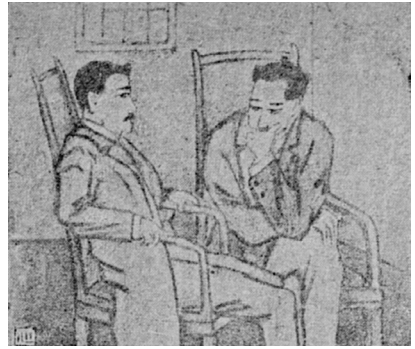
『매일신보』, 1922. 1. 15(181), p.4.



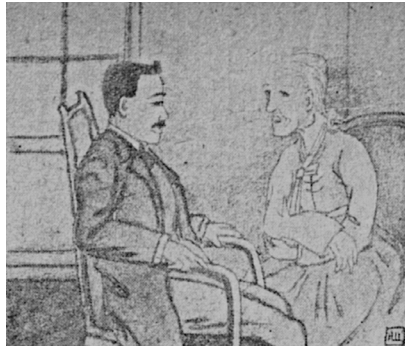
『매일신보』, 1922. 1. 16(182), p.4.



『매일신보』, 1922. 1. 18(183), p.4.



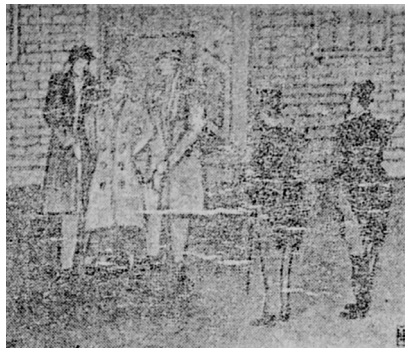
『매일신보』, 1922. 1. 23(188), p.4.



『매일신보』, 1922. 1. 24(189), p.4.



『매일신보』, 1922. 1. 25(190), p.4.



『매일신보』, 1922. 1. 26(191), p.4.



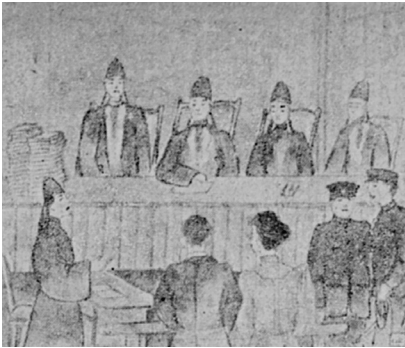
『매일신보』, 1922. 1. 27(192), p.4.



『매일신보』, 1922. 1. 28(193), p.4.



『매일신보』, 1922. 1. 30(194), p.4.



『매일신보』, 1922. 2. 3(198), p.4.



『매일신보』, 1922. 2. 4(199), p.4.



『매일신보』, 1922. 2. 5(200), p.4.